



UN SPECTACLE DE  
**NATACHA MOGET**

# Les Princesses

MISE EN SCÈNE : LAURENT GRIMA  
MUSIQUE : ROMUALD BOUTELIER,  
JOHAN BLANCHART, NATACHA MOGET  
LUMIÈRES : SIMON DESPLEBIN

AVEC  
NATACHA MOGET - MANON  
JOHAN BLANCHART - LE PIANISTE

Présenté par La Compagnie Les Arces

Durée  
du  
Spectacle  
**1h15**

Bande annonce

<https://youtu.be/3B7sHm8RkO8>

Extraits des musiques :

[https://eleame.wix.com/natachamog  
et/film](https://eleame.wix.com/natachamog<br/>et/film)

Les dates :

Tous les vendredi à 19h  
du 14 septembre au 16 novembre  
inclus



**Théâtre du Gouvernail**  
5 passage de Thionville  
75019 PARIS

## PITCH

*Les Princes*, c'est l'histoire d'une amoureuse de l'amour. A travers ses récits qui nous emmènent de ses premières amours à ses bouleversements d'adulte, nous assistons **au chemin de vie de Manon**, qui se livre à nous, en texte et en musique, avec poésie et sincérité. Drôle, agaçante, émouvante, bouleversante, souvent si proche de nous, elle parle de **ces hommes** qui l'accompagnent dans son parcours et qui peuvent être **des princes un jour et le lendemain des monstres** et qui pourtant l'ont aidée ou contrainte à devenir ce qu'elle est aujourd'hui. *Les Princes*, c'est le chemin qu'accomplit chacun d'entre nous pour continuer à croire en l'amour, à le sentir même dans les moments de doute et de désespoir, **l'amour comme un témoin discret qui sait que la route est chaotique mais que c'est toujours à lui qu'elle mène.**



## NOTE DE MISE EN SCENE

Mois de janvier, au café, Natacha me lit ses textes et me chante ses chansons. **C'est comme une évidence !** Ses mots, ses textes, ses histoires. Elle les conte comme un besoin plus qu'une envie, **avec force et intensité**, et je vois déjà Manon.

J'ai voulu montrer dans la mise en scène cet écart entre le rêve et les promesses des débuts et la réalité parfois terrible.

J'ai axé la mise en scène **sur la rencontre**, celle qu'on n'oublie jamais, tout aussi mythique que la relation elle-même.

Sur scène, un banc au fond à cour, le piano à jardin et la comédienne qui se déplace et transforme successivement ce banc en comptoir d'un bar, fauteuil de cinéma, **lieu de l'amour ou du deuil....** Au fil du temps, Natacha s'est effacée pour laisser place à Manon, amoureuse intemporelle, **prête à bouleverser tous les codes pour continuer à croire en l'amour coûte que coûte.**

Pour que la musique vienne sublimer le propos, j'ai voulu que le pianiste soit à la fois témoin et acteur des histoires de Manon, complice et du personnage et du public. Grâce à ses mélodies, il amène un regard intérieur et extérieur à la scène. Il est là, présent intégralement pendant le spectacle, **spectateur muet**, puis acteur qui bouscule Manon, la dérange, la déstabilise, et, **en toute discrétion, la regarde vraiment.**

Laurent Grima

## NOTE D'AUTEUR

J'ai écrit *Les Princes* par un bel été parisien, à la terrasse du café **de la cité universitaire** où l'ambiance studieuse et l'énergie des arbres m'ont donné l'envie de **coucher sur papier** jour après jour sous forme de récits d'abord puis de textes de théâtre ces histoires qui étaient en moi depuis longtemps.

Il y avait comme une urgence à les sortir de l'ombre, à les raconter, les jouer : **leur donner vie pour qu'on puisse en rire, en pleurer, en parler tout simplement** et s'amuser avec ce personnage qui raconte son parcours amoureux.

J'ai donné le rôle principal à ce personnage féminin, Manon, qui ne sait plus bien où donner de la tête tant elle lui tourne de tous ces amoureux qu'elle rencontre, les Princes de sa vie, qui ont la fâcheuse tendance à la laisser sur le carreau...

L'ambition du spectacle est qu'il touche chacun d'entre nous : j'ai voulu qu'on rie avec elle quand elle trébuche, qu'on ait de la peine pour elle quand elle est blessée, qu'on ressente sa colère quand elle nous **raconte les abus qu'elle a subis**, qu'on se moque d'elle, de son romantisme exacerbé et **qu'on se retrouve en elle quand elle aime pour de vrai.**

J'ai voulu qu'elle nous agace parfois, qu'elle nous rappelle quelqu'un, une sœur, une amie, une ex, ou soi-même, j'aimerais qu'on ait envie de la connaître **et de la consoler quand elle se sent terriblement seule...** Dépassant l'autofiction, ces anecdotes sont romancées pour former ensemble le chemin de vie de Manon.

Enfin, avec l'appui de deux compositeurs, Romuald Boutelier et Johan Blanchart, **j'ai écrit des chansons pour accompagner, illustrer, compléter ce voyage** car la musique et le chant font partie de mon univers et sont indissociables dans mon parcours artistique.

C'est ainsi que le rôle du pianiste est né, **voix musicale tantôt douce et soutenante, tantôt drôle voire grinçante**, compagnon fantasmé de mes rêveries d'auteur.

Natacha Moget



## Ce qu'en dit le public...

- « Manon m'a fait rire, m'a fait pleurer, m'a fait peur, m'a fait rêver! Bref les montagnes russes mais qui n'aime pas les manèges? **Un spectacle frais et pétillant**, une voix magnifique au service de textes **tantôt émouvants tantôt malicieux** et un pianiste aux interventions et au jeu extrêmement pertinents. **A voir absolument** »
- « Drôle, émouvant, et une partie musicale à la hauteur du reste, Les Princes resteront un de mes **coups de cœur de l'année** »
- « **Texte bien ficelé, chansons émouvantes**, plus le piano apportant une jolie touche de réalité ,font que ce spectacle mérite les applaudissements qu'il reçoit. **Natacha Moget est une artiste complète** qui sait toucher le cœur du spectateur. **A voir absolument** . »
- « Les confidences d'une jeune fille devenue jeune femme **qui nous balade sans trêve de l'humour à l'émotion**, avec délicatesse mais sans cacher, parfois, sa colère légitime. On rit mais les larmes souvent ne sont pas loin... Le tout forme un propos d'une **grande originalité**, avec de très belles chansons que Natacha Moget interprète de sa **voix envoûtante**, accompagnée au piano par le subtil et savant Johan Blanchart, dans des éclairages habiles et une mise en scène toute en finesse. Courez-y car il faut faire connaître absolument **cette parole artistique rare, qui se situe aussi au cœur de l'actualité**. »
- « On ne peut que s'attacher à Manon, l'héroïne de ce spectacle joliment interprétée en texte et en musique. (très belles chansons) **Ses aventures amoureuses et affectives tantôt insouciantes et drôles parfois plus sombres et touchantes résonnent forcément**. À découvrir J'y retournerai avec plaisir. »
- « Un vrai joli moment **où se mêlent rires, musique et émotion**. Je recommande vivement ce spectacle où Manon nous embarque avec elle dans un monde empreint de poésie mais aussi de répartie ! »
- « Si vous aimez les belles histoires, les chansons, les jolies voix, **vous ressortirez de ce spectacle avec le cœur léger et le sentiment de tomber amoureux**. A partager sans modération »

Toutes les critiques ici : <https://www.billetreduc.com/209860/evtcrit.htm>



# LES ARTISTES

Née au sein d'une famille d'artistes, **Natacha Moget** suit d'abord une formation en chant lyrique au conservatoire de Massy (91), et elle intègre son premier groupe de rock à treize ans. **Désireuse d'aborder tous les styles musicaux**, elle étudie ensuite le jazz au côté de son frère diplômé de l'école Bill Evans . Elle continue en même temps à explorer les possibles au sein de différents groupes, se produisant dans des salles de plus en plus réputées, à Paris et partout en France, elle chante de la pop, du rock, de la variété, du jazz... En 2012, elle suit un **cursus de formation à l'école ATLA** où elle obtient un diplôme d'intervenante pédagogique en musiques actuelles. En théâtre, elle se forme principalement auprès d'Elisabeth Chailloux (Théâtre des Quartiers d'Ivry) et de Franck Dinet (Théâtre du Samovar). Elle poursuit parallèlement ses études universitaires et obtient, en 2005, un **Master en Arts du Spectacle** à l'université de Paris III Sorbonne nouvelle.

Elle prolonge son cursus à **l'Institut de théâtre de Barcelone**, sous la direction de Sergi Belbel, qui lui donne le goût de l'écriture. A son retour à Paris, elle intègre plusieurs orchestres de variété (**Mister Live, Orchestre Cristal, Tacinelli**). Elle crée son trio de jazz, Eleame jazz, et joue ses compositions dans des salles parisiennes (Le Réservoir, La Bellevilloise, Le petit journal Montparnasse...). Elle intègre le groupe normand Jacobson avec lequel elle tourne depuis plusieurs années. Avec la Cie Les Mille Pas, qu'elle rejoint en 2008, **elle se forme au théâtre forum et joue dans plusieurs spectacles d'intervention**, puis elle intervient avec des consultants en management et facteur humain, en appui sur la technique du théâtre forum. En 2015, **la Compagnie nationale du Rhône (CNR)** lui passe une commande de théâtre interactif sur la qualité de vie au travail et elle signe alors sa première pièce, *Paradis'air*, en cours de diffusion. Elle a participé, en tant que chanteuse, à trois **ciné concerts** réalisés par Alain Moget et produits par L'apostrophe scène nationale de Cergy Pontoise et du Val d'Oise : *Où êtes vous Gosses de - Tokyo*(2010), *L'Aurore*(2014), *L'Inconnu & Bessie* à Broadway !(2017).



**NATACHA MOGET**

Comédienne,  
Chanteuse

Rôle de Manon

# LES ARTISTES

**Johan Blanchart** commence le piano à 4 ans, la passion de l'instrument lui vient de sa grand-mère, qui fut **premier prix de conservatoire**. Il suit une formation en piano classique puis en jazz tout en poursuivant ses études. Il sort diplômé de l'école de commerce ESCE en 2006 et en 2007, il intègre **l'American Modern school, aujourd'hui appelée IMEP Paris College of Music**. Là-bas, il parfait sa connaissance en théorie musicale, en jeu de groupe et en composition. Après avoir joué dans plusieurs formations, il monte, avec trois autres musiciens, un groupe **de 'backing' Reggae, le «Moon Band»** pour accompagner sur scène en live des artistes du monde du Reggae. Il jouera notamment, en tournée dans plusieurs pays, avec «The Viceroy», «Willi Williams», WinstonFrancis», «Rah Shiloh», «Earl Sixteen», «Dub Judah», «Gappy Ranks», et bien d'autres grands noms du Reggae.

Désireux d'étoffer son champs d'intervention musical, il évolue en parallèle dans **un collectif de musiciens appelé le 'Titi Collectif'** avec lequel il joue, grâce à la diversité des musiciens, dans des styles de musique allant de la **chanson française au jazz en passant par la funk et des musiques folkloriques**.

Passionné de théâtre, il co-écrit deux chansons du spectacle **Les Princes** et met son talent au service du personnage du pianiste pour lui donner vie en musique avec **humour et finesse**.



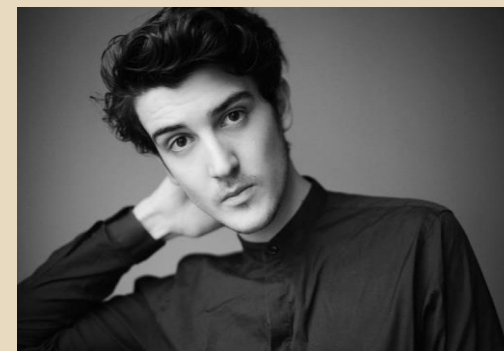
**JOHAN BLANCHART**

Pianiste,  
compositeur,  
comédien

# LES ARTISTES

**Laurent Grima** commence le chant à l'âge de 9 ans. Après avoir remporté plusieurs concours de chant de région, il passe le casting d'*Emilie Jolie* à l'âge de 13 ans et obtient le rôle de l'Âne. Il participe alors à la tournée française de la production *Plein Feu*. Il intègre ensuite la troupe du *Soldat Rose*, dans le rôle du Petit chimiste. Il fera une pause musicale de 5 ans, pendant laquelle il monte à Paris, après l'obtention de son bac, pour suivre une formation de comédien dans l'école *Artefact*. Il joue alors dans plusieurs courts métrages et autres pièces de Théâtre telles que « Le Cercle de Craie Caucasien » (B.Brecht) ou encore « La Cerisaie » (A.Tchekov).

En juillet 2015 il joue le rôle de **Dorante** dans *Le Bourgeois Gentilhomme* (Molière) au festival OFF d'Avignon. Il joue le rôle du majordome Justin dans « L'affaire de la rue de Lourcine. » dans une programmation à la **Comédie Nation** d'Octobre à Décembre 2016. En parallèle, il s'exerce à la mise en scène, l'écriture et la réalisation de plusieurs projets théâtraux et visuels. Il intègre le **conservatoire Gustave Charpentier**, sous la direction de **Jean-Luc Galmiche**, à la rentrée 2016. En 2017, il lance *Royalesque*, une web-série qu'il a créée, coécrite et dans laquelle il joue. Il rejoint la compagnie des Polycandres en 2016 et joue à leur côté le rôle de **l'Instigateur** dans *La Cantatrice Chauve*, une mise en scène de **Caroline Raux**, au Festival OFF d'Avignon en juillet 2017. Il assiste à la rentrée **Morgan Perez** à la mise en scène de son nouveau spectacle, *Le Misanthrope de Molière*, de septembre à novembre 2017 qui se joue au Théâtre le 13<sup>e</sup> arts à Paris.



**LAURENT GRIMA**

Metteur en scène  
Comédien

# EXTRAIT DU TEXTE

**MANON**

J'ai 26 ans, j'arrive de Paris, je vais dans les Ardennes. J'ai le trac. Je vais jouer une pièce de théâtre là-bas. On a rendez vous sur un parking désert et minuscule devant la gare d'un petit village au fin fond des Ardennes. Et il est là. Mon Ardennais. Il m'a été décrit par ma mère, comme un garçon charmant, intelligent, avec la langue bien pendue, et bon comédien en plus !

**LA MÈRE**

*Tu vas beaucoup l'apprécier !*

**MANON**

Je m'attends donc à un jeune vieux garçon, un peu moche, entre deux âges, gentil, pompeux, qui parlera beaucoup et probablement souvent pour ne rien dire... Et puis, elle m'a dit qu'il devait avoir dans les 30 ans, donc ça lui donne de plus fortes chances d'avoir presque 45... Et là, je découvre celui qui lui ouvre la portière... Souriant, moins de trente ans, mignon. Ma mère me présente, il me lance un « ah oui bonjour », chaleureux comme une porte de prison, il la prend par le bras, grand sourire aux lèvres, et il l'emmène dans la salle de répétition, et me laisse derrière, toute seule, avec les bagages. Sympa ! C'est bon je m'occupe des bagages, pas de problème !

Quand je l'ai vu, je me suis dit que ce serait bien qu'il ait un coup de foudre pour moi ! Le coup de foudre, je l'attends tellement ! Je le guette comme certains guettent des trèfles à quatre feuilles dans chaque pelouse qu'ils foulent du pied, et là, je m'attendais tellement pas à un garçon charmant, jeune et mignon, que quand je l'ai vu, j'ai pensé que la moindre des choses ce serait qu'il ait un coup de foudre pour moi... Et non !»





# FICHE TECHNIQUE

Contact artistique : Natacha Moget /+33 6 89 94 09 30/ [natacha.moget@gmail.com](mailto:natacha.moget@gmail.com)

Contact technique : Simon Desplebin /+33 6 81 07 00 96/  
[simondesplebin@hotmail.com](mailto:simondesplebin@hotmail.com)

## PLATEAU

Dimensions minimum : 6m d'ouverture x 5m de profondeur

Hauteur sous perches minimum : 3m

Rideau de fond de scène noir

Accès scène par le lointain jardin ou cour (négociable)

Pendrillonnage à l'italienne ou découverte pour une rue au lointain (à 1m50 du rideau de fond)

Machine à brouillard pilotable en dmx ou en commande manuelle

2 directs 220v au plateau

Décor/accessoires/divers fournis par la Cie : 1 banc, 1 tabouret de bar, un tabouret bas

Décor /accessoires/divers non fournis par la Cie : 1 piano droit (accordé), une lampe de pupitre avec socle (posée sur le piano)

LUMIERE (pour une « petite » version utilisant un plateau de la taille minimale demandée)

24 circuits (éclairage salle inclus)

Console lumière à mémoires, DMX

4 projecteurs MIZARD Fresnel 300W

12 PC 650W

6 PAR64 1000w (ou de puissance inférieure), lampes CP62

4 projecteurs type « quartz » 500w

Gélatines : L200, L500, L501, L715, L158, L181, L017, #119 (la Cie peut fournir certaines références manquantes)

# FICHE TECHNIQUE

**SON** (pour une « petite » version sans sonorisation de la chanteuse et du piano)

1 diffusion type façade

1 platine CD / ordinateur

1 console

## **LOGES**

Miroir maquillage

Portant pour costumes

Bouteilles d'eau

Au 1/07/2018, ce jeune spectacle n'a joué que dans un lieu unique et ces indications sont susceptibles d'évoluer en fonction de la salle, notamment en ce qui concerne l'adaptation lumière. Aussi, le plan de feu sera fourni en fonction de chaque salle.

